

I. C. Meldola (FC)  
Progetto musicale  
"Banda larga"  
A.s. 2024-25  
Associazione  
musicale "C.  
Roveroni

FONDO SOCIALE EUROPEO PLUS - FSE+ COSÌ L'EUROPA INVESTE SULLE PERSONE

Corso gratuito di 60 ore di propedeutica musicale (30h) e canto corale (30h) rivolto ai bambini della scuola primaria "De Amicis" di Meldola - classi seconde,terze,quarte e quinte-finalizzato al raggiungimento di competenze musicali, alla promozione di coesione ed inclusione sociale e alla partecipazione ad eventi e concerti sul territorio del nostro Istituto Comprensivo.

Inizio corso:20/11/2024

Percorso approvato dalla Regione Emilia-Romagna con Delibera di Giunta regionale n. 1671/2024

Rif. PA. 2024-22453/RER/4

Soggetto attuatore Associazione Musicale "Cesare Roveroni" - APS

**Cos'è il Fondo sociale europeo Plus**

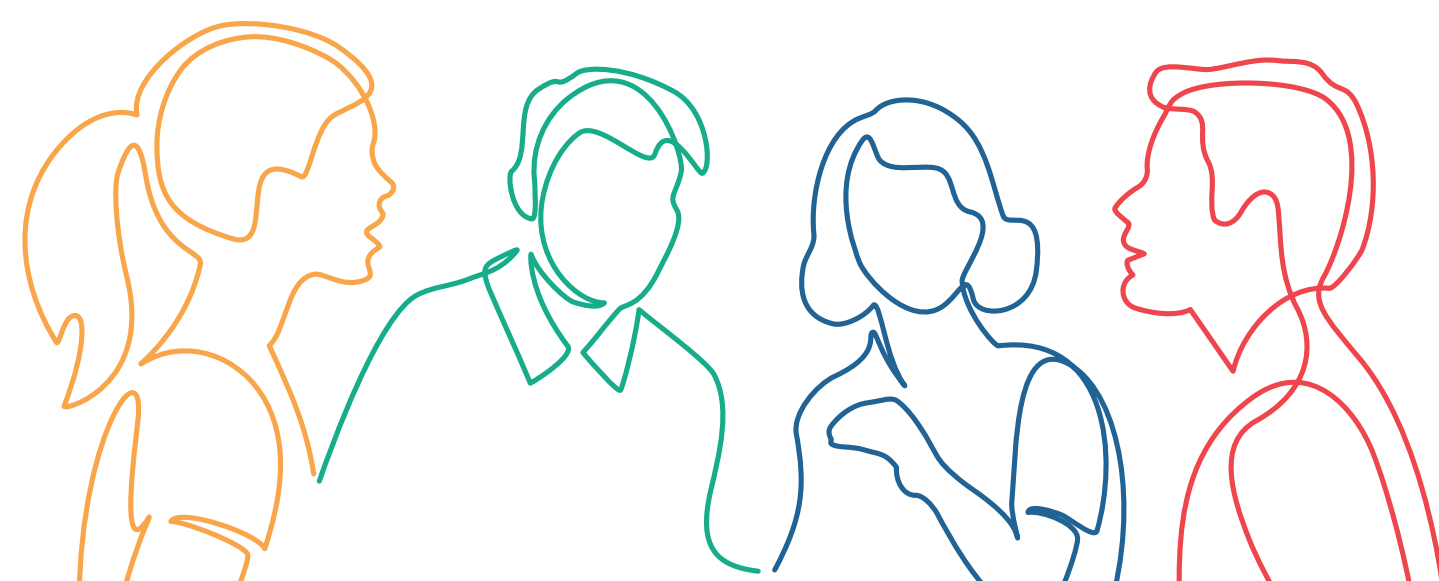
Il Fondo sociale europeo Plus è il principale strumento finanziario con cui l'Europa investe sulle persone per qualificare le competenze dei cittadini, rafforzare la loro capacità di affrontare i cambiamenti del mercato del lavoro, promuovere un'occupazione di qualità e contrastare le diseguaglianze economiche, sociali, di genere e generazionali.

**Il Programma Fse+ 2021-2027 della Regione Emilia-Romagna**

La Regione Emilia-Romagna, attraverso un percorso di confronto con gli enti locali, gli stakeholder e il partenariato economico e sociale, ha elaborato la propria strategia di programmazione delle risorse disponibili, pari a **oltre 1 miliardo di euro**. Il Programma costituisce il principale strumento per attuare a livello regionale il **Pilastro europeo dei diritti sociali**. I progetti finanziati con risorse Fse+ sono selezionati dalla Regione attraverso procedure ad evidenza pubblica che garantiscono qualità e trasparenza. È così che il Programma regionale si trasforma in **opportunità concrete per le persone e per le imprese** ed è così che la Regione investe sul futuro della propria comunità.

✉ [formazionelavoro@regione.emilia-romagna.it](mailto:formazionelavoro@regione.emilia-romagna.it)

🌐 [formazionelavoro.regione.emilia-romagna.it](http://formazionelavoro.regione.emilia-romagna.it)



PROGETTO REALIZZATO GRAZIE AI FONDI EUROPEI DELLA REGIONE EMILIA-ROMAGNA

[www.associazioneroveroni.it](http://www.associazioneroveroni.it)